

# Send us a Haiku

第17屆

JAL FOUNDATION

## 世界兒童俳句比賽

2021-2022

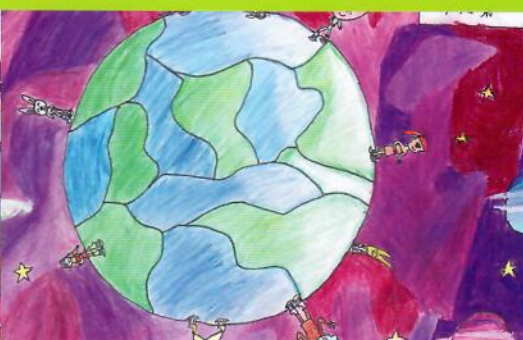
題目：「城鎮」

台灣南部地區

大家一起來創作俳句及繪畫吧！



風在耳邊吹  
我在公園滑排輪  
花兒笑咪咪



### 比賽注意事項

**參加資格** 彰化以南（彰化縣市、雲林縣、嘉義縣市、台南市、高雄市、屏東縣市、台東縣市）之 15 歲以下兒童。

**作品內容** (1) 於 A4 尺寸用紙 (210X297mm) 上寫下「俳句」及配合俳句內容之手繪插圖。

※每人限定一件參賽作品，需為本人自行創作及未曾發表過之作品為限。

(父母及兄弟姊妹等其他人士幫忙代筆及抄襲作品恕不受理)

※繪畫之畫材（例如水彩畫、版畫、貼畫等）及表現手法不拘，但相片及電腦繪圖恕不受理。

※參賽作品之背面，請務必黏貼規定之報名表（可影印使用，並請詳細填寫）。

(2) 俳句不一定要押韻，只要遵守短、長、短三行文字（中文或注音）的原則，並且不用寫上題目，只要寫入俳句之三行文字即可。

(3) 相關訊息，請瀏覽日航台灣支店 Facebook (<http://www.facebook.com/japanairlines.taiwan>)

**題目** 「城鎮」

**結果發表** 2022 年 7 月底前（預定），將另行通知入選個人或學校，所有參賽作品將不予退還。

**獎項** 優勝作品及佳作作品數名（所有得獎者將獲頒獎狀及獎品）。

入選作品將於 2022 年 8 月公布於 JAL 財團網站。

優秀作品將會與全世界優秀作品一起收錄於「地球歲時記」乙書中，

並於日航國際線波音 787 型飛機的機內娛樂頻道以電子書籍播出。

**審查委員** 由日本航空組成之審查委員會審查，如有爭議，日本航空保有最終決定權。

**郵寄地址** 10596 台北市民生東路三段 138 號 11 樓「日本航空公司 / 總務部」收

（郵寄信封請註明「南部地區參賽作品請勿折壓」字樣）

**諮詢專線** 02-2175-5813 / 劉小姐（日本航空公司 / 總務部）

- 您的個人資料將僅用於本次世界兒童俳句比賽活動結果通知及發表使用，絕不會將您的個人資料移作其他目的使用。
- 所有入選者之姓名、年齡、參賽地及入選作品將公布於 JAL 財團網站。
- 參賽作品之版權屬 JAL 財團所有。



優秀作品將與  
全世界優秀作品一起匯集成冊

即日起至  
2022 年 02 月 28 日止  
(郵戳為憑)



<http://www.jal-foundation.or.jp/contest-e.html>



如何作俳句

主辦單位  
**JAL FOUNDATION**  
<http://www.jal-foundation.or.jp/>

協辦單位  
  
JAPAN AIRLINES

贊助單位  
國際俳句交流協會  
**Gakken**

指導單位  
日本國外務省  
日本國文化廳  
公益財團法人聯合國兒童基金會日本委員會

JAPAN FOUNDATION

JAL FOUNDATION  
**第17屆**  
**世界兒童俳句比賽**  
**2021-2022**  
 題目:「城鎮」



**參賽注意事項**

- \* 於 A4 尺寸用紙 (210X297mm) 上寫下「俳句」及配合俳句內容之手繪插圖。
- \* 參賽作品 (俳句及繪畫) 需為本人自行創作及未曾發表過之作品為限 (每人限定一件參賽作品)。
- \* 繪畫之畫材 (例如水彩畫、版畫、貼畫等) 及表現手法不拘, 但相片及電腦繪圖恕不受理。
- \* 參賽作品之背面, 請黏貼以下報名表 (可影印使用)。請務必填寫聯絡方式。
- \* 家長請務必簽名。



**第 17 屆世界兒童俳句比賽 (台灣南部地區) 報名表**

**題目:「城鎮」**

英文姓名	姓	名	年齡	年級
中文姓名	姓	名	歲	年
學校報名者, 請填寫以下資料				
學校名稱:		指導老師姓名:		
學校電話:		個人聯絡電話:		
個人報名者, 請填寫以下資料				
住家地址:				
聯絡電話:				

※請將此報名表黏貼於作品背面 (請勿以膠帶黏貼), 郵寄時請勿折疊作品。

本公司將於審查期間保存您的個人資料, 您的個人資料將僅用於本次世界兒童俳句比賽活動使用, 在未經您的同意之下, 我們絕不會將您的個人資料提供予任何與本公司無關之第三人, 或移作其他目的使用。若您不願意提供真實且正確完整的個人資料, 將可能導致無法成功報名此次活動。此外, 入選者名單 (含姓名、年齡) 及頒獎照片將會被發表於本公司或相關網站上, 特此告知。

請問您是否同意以上事項:  同意  不同意

家長簽名: \_\_\_\_\_